

# Galleria de' Fusari

---

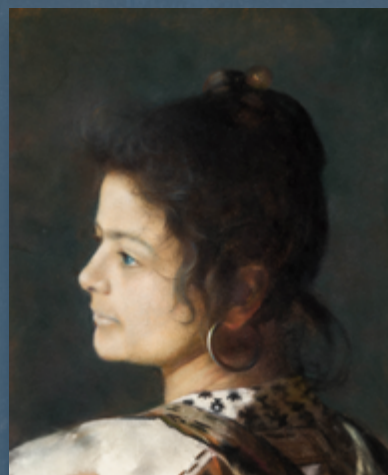
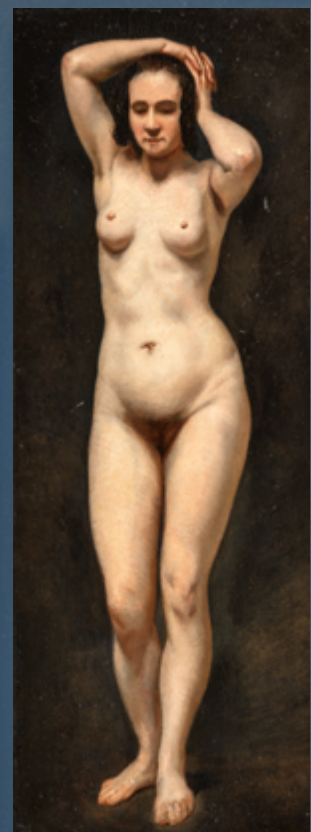
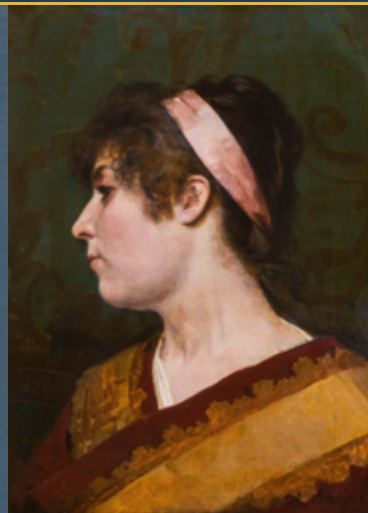
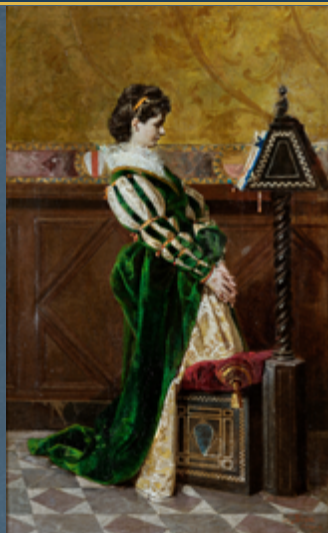
Autunno 2025



## L'Altra Metà del Cielo

---





# L'Altra Metà del Cielo



Il dipinto che abbiamo scelto per la copertina di questa mostra rappresenta un importante ritrovamento per la pittura bolognese dell'Ottocento. Presentiamo infatti un'opera documentata nel famoso "album Belluzzi" del Museo del Risorgimento di Bologna, un album nel quale si conservano le fotografie originali – scattate nel XIX secolo – di dipinti che oggi sono in grandissima parte irreperibili. Alcuni li riproponiamo in questa sede dopo averli scoperti e pubblicati per primi nel catalogo della mostra *Anche Bologna! quaranta dipinti dell'Ottocento bolognese* mentre quasi tutte le altre opere incluse nell'album rimangono ancora repertorate sotto la voce "ubicazione sconosciuta".

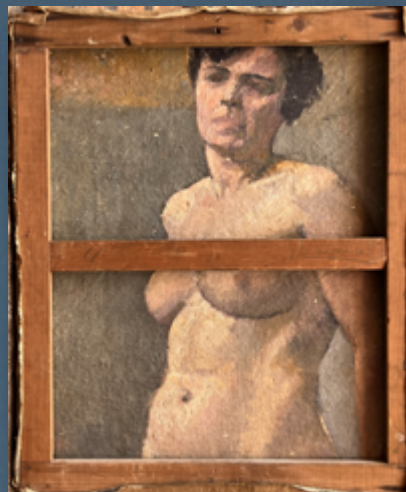
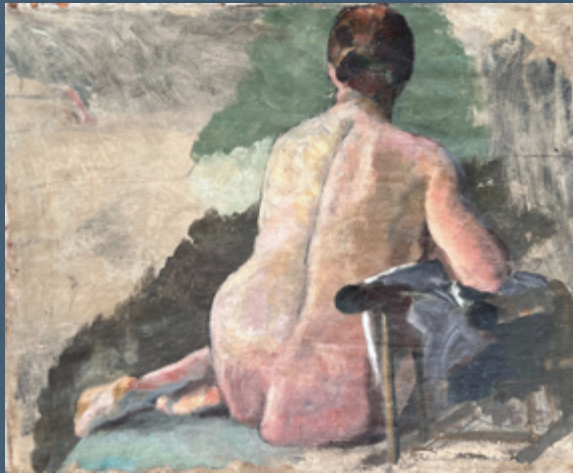
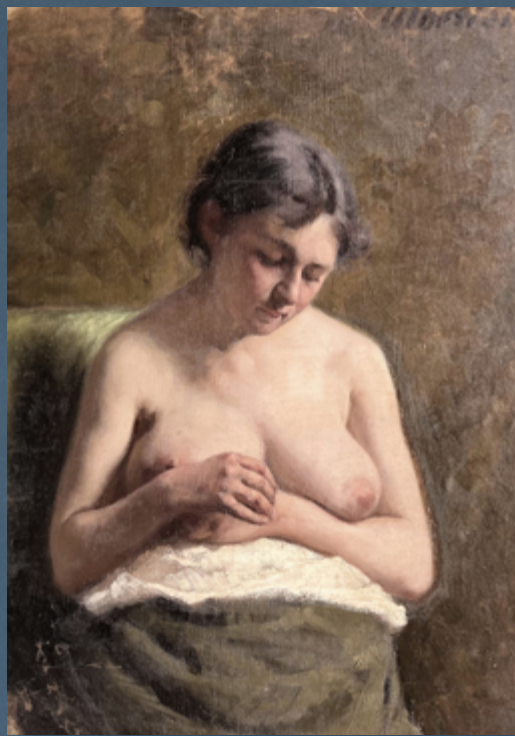
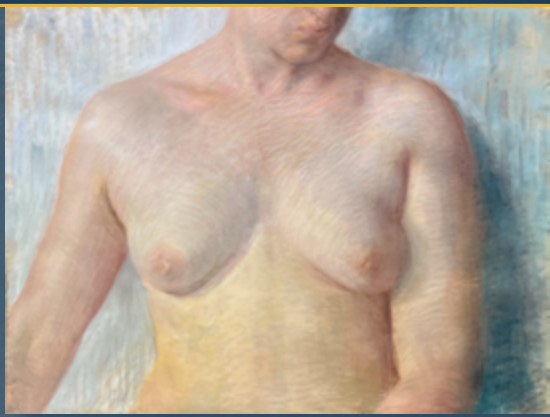
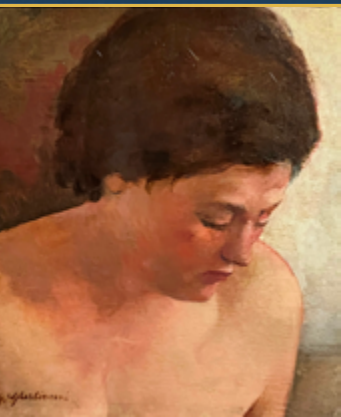
Tuttavia, grazie a questo inedito, non sarà più così per *La prova del vestito*, di Gaetano Palazzi (1832 – 1892), che esponiamo nei nostri locali insieme ad altri quaranta dipinti e disegni in cui è la donna ad essere protagonista, vale a dire quella "metà del cielo" alla quale un antico proverbio cinese riconosce un ruolo indispensabile nella società.

Nelle mostre della Galleria de' Fusari abbiamo sempre proposto un tema centrale, sia contenendo l'argomento in precise coordinate spazio-temporali (scuola, epoca) sia dando la precedenza al soggetto, come nell'evento che dedichiamo al ritratto maschile, ove ci interessava approfondire la relazione tra la *somiglianza* e l'*interpretazione*. Qualcosa di simile accade anche in questa esposizione, nella quale, insieme a diversi ritratti e ad alcune scene di genere, aggiungiamo una sezione dedicata al nudo. Ci preme comunque precisare fin da subito che fra i dipinti selezionati non vi sono gratuite esibizioni di svestite figure femminili. I volti, i corpi, gli ambienti animati hanno, come filo conduttore, la femminilità, con lo scopo di favorire un'indagine psicologica che, andando oltre il nudo e il ritratto, vorrebbe spingere l'osservatore a sondare gli aspetti più reconditi della propria personalità. Sebbene simili fra loro, gli esseri umani non sono mai identici, è il motivo per cui l'effetto prodotto dalla fruizione di un'opera d'arte, utilizzata come specchio della propria anima, sarà sempre diverso e individualmente declinato.

Perché i misteri nascosti all'ombra dell'altra metà del cielo li può svelare solo il raggio di luce di uno sguardo sincero.

Vincenzo Nascetti









## Opere illustrate

(in ordine di pagina)

- G. Palazzi, F. Marsigli, P. Palagi
- Artista romano, L. Serra, A. Savini, F. Simi, L. Bersani, C. Legnani (3)
- C. Legnani
- G. Gherlinzoni, C. Legnani, L. Fruget, T. Otis, A. Alberici, A. Constans, Artista francese (2)
- R. Franzoni, E. Baracca, L. Ott, G. Capaldo, R.A. Grillaud, F. Giacomelli, O. Grolla
- A. Protti, R. Franzoni

**Galleria de' Fusari**

via de' Fusari 7a, 40123 Bologna

Whatsapp: +39 3387302164 | Instagram: [galleriadevusari](https://www.instagram.com/galleriadevusari)

+39 051 223083 | [www.galleriadevusari.it](http://www.galleriadevusari.it) | [galleria@galleriadevusari.it](mailto:galleria@galleriadevusari.it)